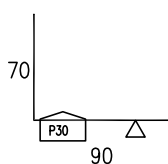


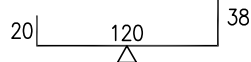
K06 ... klempířský prvek  
uk. lišta perforovaná

RS 160 mm  
tl. 0,5mm  
RAL



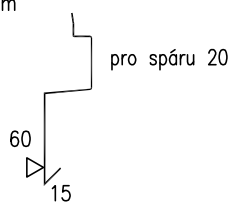
K07 ... základací profil

RS 178 mm  
tl. 0,5 mm  
RAL



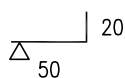
K12 ... klempířský prvek  
spodní okapnice

RS 202 mm  
tl. 0,5mm  
RAL



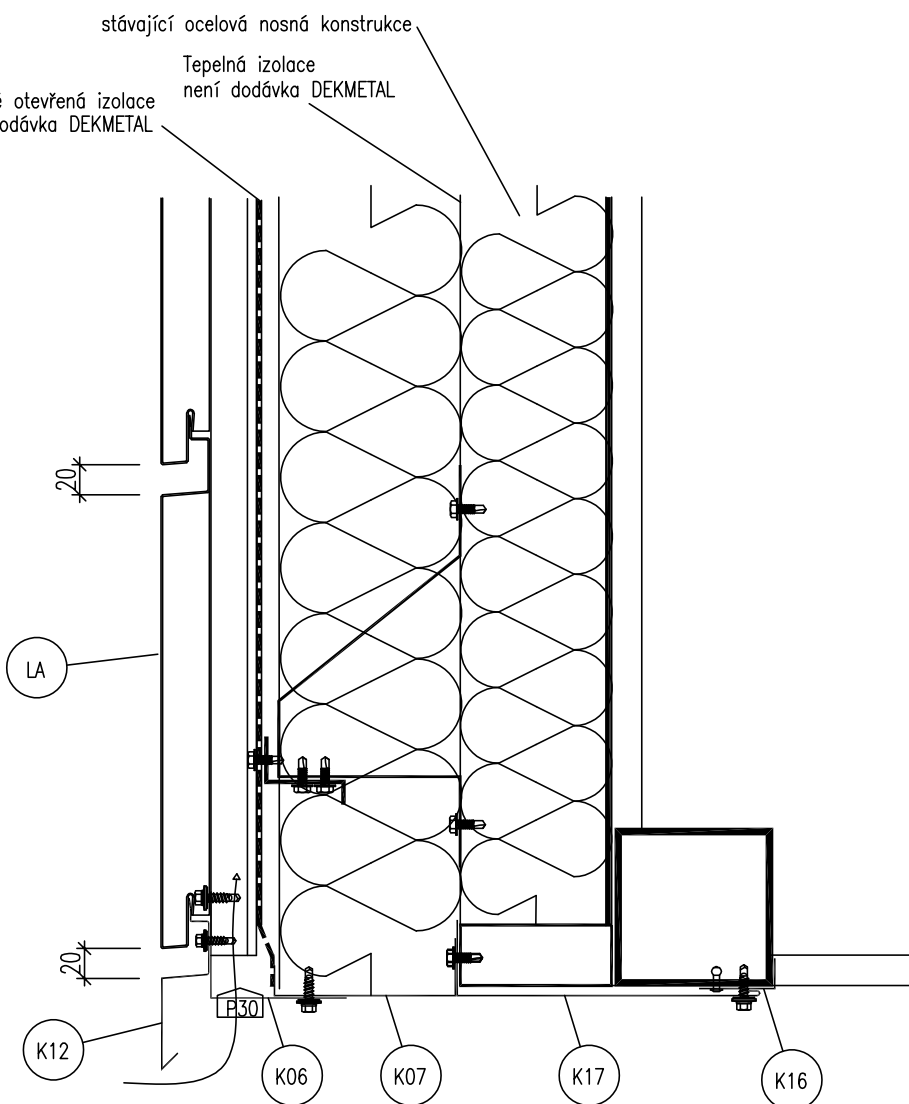
K16 ... systémový prvek  
lem profilu

RS 70 mm  
tl. 0,5mm  
RAL



K17 ... systémový prvek  
krytovací lem

RS 260 mm  
tl. 0,5mm  
RAL



16.5.2018 - ZMĚNA 01

Změna provedení stavebně - konstrukčního řešení.

ZATEPLENÍ BUDOVY ŠJ SLÁDKOVA - DĚČÍN

D.1.2. - STAVEBNĚ + KONSTRUKČNÍ ŘEŠENÍ

**D14. - DETAIL - SPODNÍ UKONČENÍ - STŘIŠKA HLAVNÍ VSTUP**